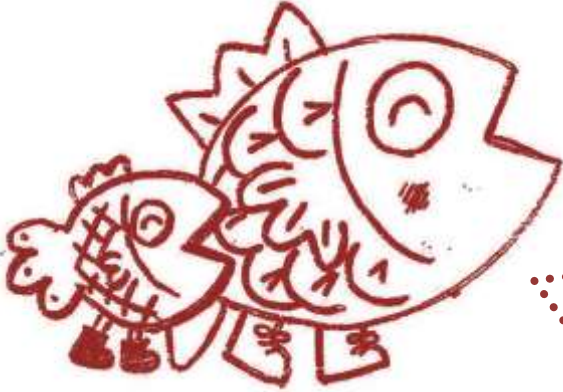




くつ選びのイロハの講座



子どものくつ、どんな風を選んでいきますか？

「少しぐらい大きくても、すぐに足が成長するから」「子どもの好きなキャラクターだから」「かわいいから色・デザインだから」なんて選んでいませんか？子どもの足の骨はとても柔らかくて成長途中。だからこそ、ひとりひとりにあった靴を選んであげましょう！

大人だって同じです。きちんと選ばないと、土踏まず、足首、さらには骨盤にまで影響がでてくるかもしれませんよ。

【日 時】 1月22日(木) 10時半～12時

【会 場】 沼袋区民活動センター・洋室3号

【講 師】 岩渕かおり氏

松ヶ丘助産院内(産前産後のケアスタッフ)妊娠・出産・育児期の女性をサポート、訪問ケア、アロマセラピスト、ボディセラピストとして活躍中。児童館や子育て支援団体に招かれ、足の形成に大切な時期の「子どものための靴の選び方」講座を開いている。

【対象&定員】 乳幼児の親子10組(まだ歩いてないお子さんも、歩き始めたお子さんも大歓迎)
ぬまコミサロン利用者10名

【持ち物】 ふだん履いている靴(履いている癖などのチェックが出来ます)

*実際に、履いてウォーキングをするので、底をキレイにふいてきて下さい。

まだ歩かないお子様も持っている靴(新品・いただいた物など)があればお持ちください。

【参加費】 300円

【申し込み】 事前に電話か窓口にてお申し込み下さい

* 申し込み時に 参加者氏名、連絡先、お子様の月齢などをお知らせください。

* 定員となり次第締め切らせていただきます。

【主催・共催】 きんぎょの会、沼袋区民活動センター運営委員会

◎この事業は、子育て支援グループのきんぎょの会が、中野区社会福祉協議会「歳末たすけあい運動」～地域いきいき募金～からの配分を受けて実施しています。



【申込み・問合せ】

☎ 沼袋区民活動センター運営委員会

中野区沼袋 2-40-18

TEL 3389-4572 FAX 3389-4635

info@nakano-numabukuro.gr.jp

<http://nakano-numabukuro.gr.jp>

ぬまコミ 検索